

BMW

BMW 528i LCI



Thông số kỹ thuật

Technical data

Động cơ I4 , 4 xi lanh thẳng hàng
Engine I4; 4 cylinders in-line

Dung tích động cơ: 1.997 cc
Capacity: 1.997 cc

Công suất cực đại: 180 kw (245 Hp) tại 5.000 – 6000 vòng phút
Max Output (kw/HP at rpm): 180 kw /245 Hp at 5.000 – 6000 rounds

Mômen xoắn cực đại: 270 Nm tại 1.250- 4.500 vòng phút
Max Torque (Nm at rpm): 270 Nm at 1.250 – 4.500

Vận tốc tối đa: 226 km/h
Max speed: 226 km/h

Khả năng tăng tốc 0-100 km/h: 8 giây
Acceleration 0-100 km/h: 8 second

Tiêu hao nhiên liệu: 6.4 lít/ 100km (theo tiêu chuẩn Châu Âu)
Fuel Consumption KV01 : ltr/100km : 6.4 (Euro standard)

Tự trọng: 1.670 kg
Kerb Weight: 1.670 kg

Dài x Rộng x Cao: 4.899 x 2.094 x 1.464mm
Length x Width x Height: 4.899 x 2.094 x 1.464mm

Chiều dài cơ sở: 2.968 mm
Wheelbase: 2.968 mm

Màu Xe
Colour

Màu sơn có ánh kim(nhiều màu)
Metallic paint (many colors for option)

Nội thất bọc da tổng hợp
Leatherette (LC)

Trang bị
tiêu chuẩn
Standard
equipment

Hộp số thể thao tự động 8 cấp
8 speeds Automatic transmission (205)

Mâm hợp kim nhôm nhẹ, nan hình chữ V kiểu 328- 18 inch
Light alloy wheels V spoke 328 - 18 inch (2K2)

Hệ thống phanh tái sinh năng lượng
Brake Energy Regeneration (1CD)

Chức năng Start/Stop tự động
Automatic Start/Stop function (1CC)

Gói thiết bị phanh
National Brake System Equipment (212)

Tay lái bọc da kiểu thể thao
Sport leather steering wheel (255)

Bánh xe vận hành cả khi không còn hơi
Run flat tire (258)

Bộ phận rửa kính xe
Spray jets without heating (3AW)

Cửa hít
Soft door close function (323)

Gương trong và ngoài xe tự điều chỉnh chống chói
Interior & exterior mirrors with automatic anti-dazzle function (430)

Trang bị gạt tàn thuốc và mồi lửa
Smoker's Package (441)

Óp nội thất vân mờ
Interior trim finisher black high-gloss (4AT)

Ghế chỉnh điện với chế độ nhớ cho ghế người lái
Seat adjustment, electrical with memories for driver's seat (459)

Hệ thống điều hòa không khí 4 vùng
Automatic air condition with 4-zone (4NB)

Hệ thống đèn dọc thân xe
Ambient light (4UR)

Hệ thống kiểm soát cự ly đỗ xe PDC
Park Distance Control (PDC) (508)

Hệ thống đèn Xenon chiếu gần và chiếu xa
Xenon Lights for low-beam & high beam headlights (522)

Đồng hồ đọc số Km
Speedometer reading kilometer (548)

Rèm che nắng bên hông chỉnh cơ
Roller sunblind for rear window (415)

Rèm che nắng phía sau chỉnh điện
Roller sunblind (416)

Thảm trải sàn
Floor mats (423)

Hệ thống điều chỉnh radio Oceania
Radio Control Oceania (825)

Tự động khóa cửa khi xe chạy
Automatic lock when driving away (8S3)

Chức năng kết nối điện thoại rảnh tay kết hợp cổng USB
Hand free facilit with USB interface (6NH)

Hệ thống âm thanh hifi Lỗ cắm điện công suất 12V

Hifi Loudspeaker system (676)

Additional 12 volt power socket (575)

Giá bán xe tiêu
chuẩn bao gồm
VAT 10%

Price with
standard
equipments
(include VAT)

2,629,000,000 VND

Ghi chú: - Bảo hành: 02 năm không giới hạn km

- Thanh toán: 100% hoặc thông qua tài trợ Ngân hàng tối đa 70% trong vòng 05 năm

Remarks: - Warranty: 02 years unlimited km

- Payment: 100% or Bank sponsor maximum 70% for 5 years

Giới thiệu



Ngoại thất

Ngoại thất được thiết kế để đáp ứng những yêu cầu cao nhất: BMW Series 5 Sedan, với kiểu dáng hiện đại và sự cân xứng về động lực học, cuốn hút ngay từ cái nhìn đầu tiên. Ngoại hình được thiết kế liền mạch từ đầu xe cho đến đuôi xe, tạo nên hình dáng thực sự nổi bật.



Nội thất

Nội thất được thiết kế hoàn hảo: nội thất của BMW Series 5 Sedan được “đo ni đóng giày” cho từng chi tiết thiết kế. Cảm quan hài hòa, chất liệu cao cấp – mọi chi tiết đều ăn khớp với nhau. Với kiểu cách đặc trưng của dòng BMW, buồng lái được thiết kế hợp lý định hướng về phía người lái và được bố trí xung quanh người lái.



Không gian khoang xe

Không gian khoang xe độc đáo của BMW 5 Series Sedan toát lên một điều đó là sự thoải mái tuyệt vời và không gian khoang xe hoàn hảo giúp người lái có thể cảm nhận như thể đang ngồi trong chính ngôi nhà của mình mỗi khi cầm lái. Bảng điều khiển trung tâm được thiết kế hướng về phía người lái giúp việc điều khiển thuận tiện hơn.



Dòng xe BMW

BMW Series 5 Sedan là dòng sản phẩm thuộc phân khúc xe hạng sang và hiện đại của hãng BMW. Hãy lựa chọn một trong những phiên bản đầy cá tính ấn tượng và sở hữu ngay chiếc BMW 5 Series Sedan để thỏa niềm đam mê, mơ ước của bạn bấy lâu nay. BMW mang đến cho khách hàng toàn quyền lựa chọn theo sở thích cá nhân của chính chủ nhân.

Gói trang bị M Sport

Một vẻ đẹp thể thao tinh tế: gói trang bị tùy chọn M Sport đem đến xu thế năng động mang tính tương lai cho dòng BMW 5 Series Sedan với uy lực vượt trội.



Màu sắc lựa chọn





Chức năng Tự động Khởi động - Tắt động cơ

Chức năng Tự động Khởi động - Tắt động cơ đảm bảo nhiên liệu chỉ tiêu hao khi xe thực sự đang chạy.



Chế độ lái ECO PRO

Ngay khi bạn kích hoạt chế độ lái ECO PRO, mọi thứ được thiết lập theo chiều hướng hiệu quả hơn và phụ thuộc vào phong cách lái xe của bạn, chế độ lái này giúp giảm lượng tiêu thụ nhiên liệu lên tới 20% (theo nghiên cứu nội bộ của BMW về sự tiêu thụ nhiên liệu).



Hệ thống phanh tái sinh năng lượng khi giảm tốc

Trước đây mỗi khi bạn nhấn phanh, động năng được tạo ra đã bị lãng phí. Hệ thống phanh tái sinh năng lượng khi giảm tốc đã tận dụng được tiềm năng bị bỏ qua này. Hệ thống này khai thác phần năng lượng dư thừa mỗi khi bạn phanh hoặc ngừng tăng tốc khi đỗ dốc và chuyển hóa thành điện năng.



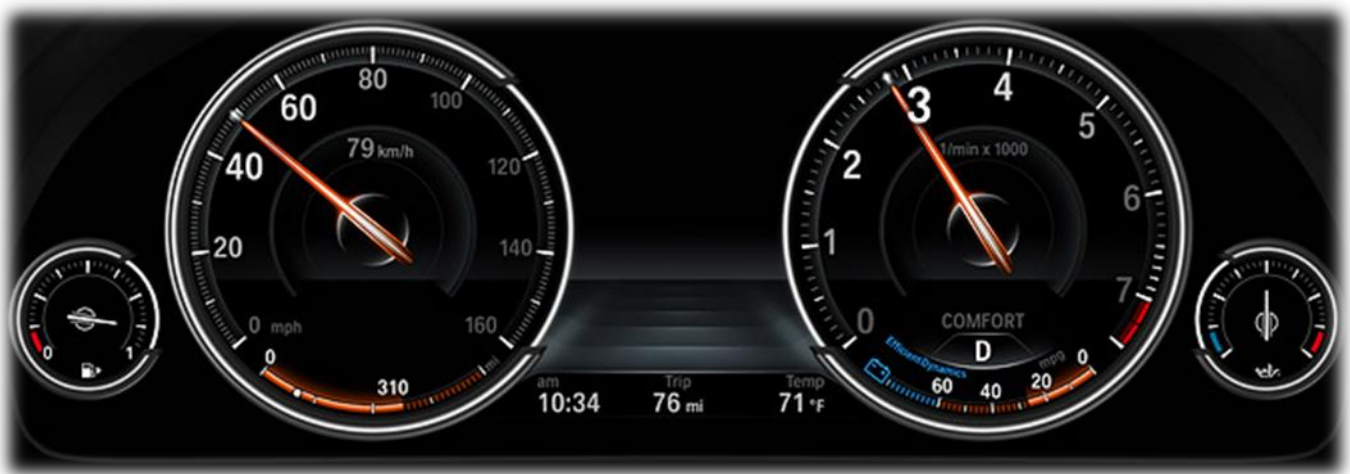
Thiết kế khí động học

Toàn bộ thiết kế xe đều tuân theo triết lý hiệu quả khí động học của BMW (BMW EfficientDynamics). Các cải tiến đột phá về khung gầm và tấm che trước được thiết kế tối ưu, mang tính khí động học giúp làm giảm sức cản không khí và sự tiêu hao nhiên liệu.



Bộ điều khiển đa năng (Comfort Access)

Sáng tạo và dễ dàng điều khiển – đó là bộ điều khiển đa năng Comfort Access, nó cho phép thực hiện chế độ mở rãnh tay cho cốp sau, cho phép bạn mở các cửa xe và khởi động động cơ mà không cần sử dụng chìa khóa xe.



Màn hình giải trí đa năng

Màn hình công cụ đa chức năng công nghệ Black Panel có kích thước 10,2" đem lại hình ảnh trực quan và chân thực khi trải nghiệm lái xe. Ba chế độ lái khác nhau và các đặc tính riêng của các chế độ đó có thể được hiển thị trên màn hình theo cụm, với màu sắc và đồ họa tương thích với từng chế độ lái: Comfort, ECO PRO và Sport.

Hình ảnh BMW 528i





